

HIWIN®

MULTI AXIS
ROBOT

多軸機器人
綜合型錄

工業4.0 最佳夥伴
INDUSTRIE 4.0 Best Partner



Articulated Robot

RA 605

RT 605

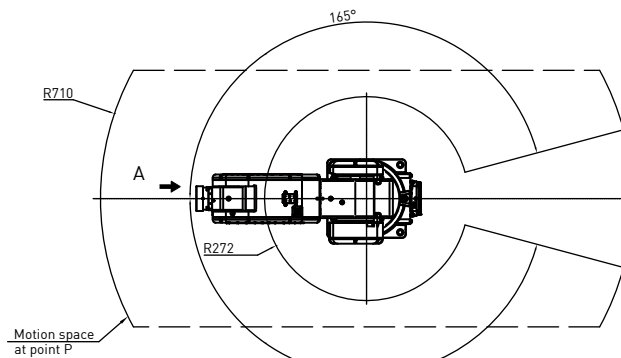
關節式機器手臂



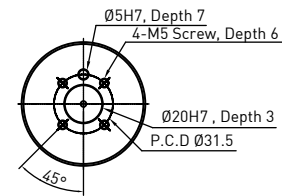
RT605

RA605

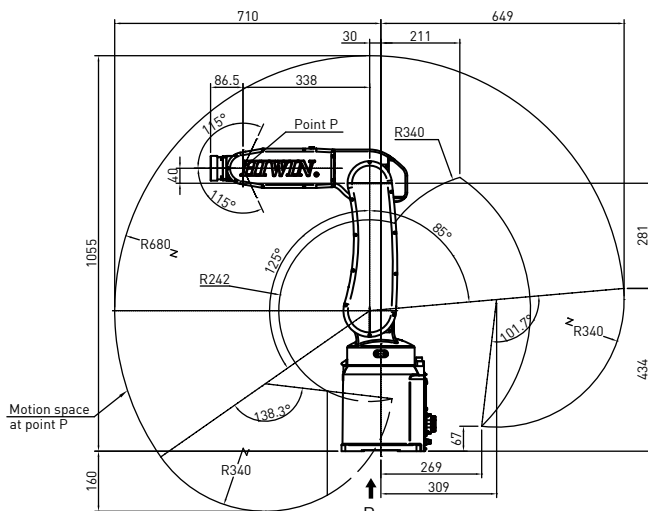
外觀尺寸 / 運動範圍



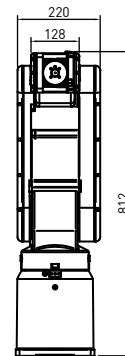
Top View



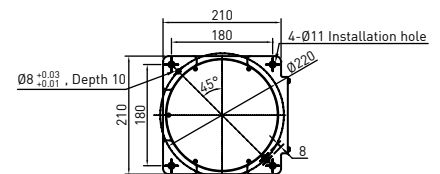
VIEW A
Mechanical Interface Detail



Side View



Front View



VIEW B
Installation Dimension Detail

特色

- 外型輕巧的關節式機器手臂，藉由多自由度與高靈活度的特性，協助人類做3K產業(骯髒、辛苦、危險)的高複雜性工作。

應用領域

- 上下料取放、包裝、整列、組裝、去毛邊、拋光、點膠、堆疊、檢測。

型號	RA605	RT605
自由度	6	
額定負載[kg]	5	
最大運動半徑[mm]	710	
運動範圍[°]	J1	±165
	J2	+85 ~ -125
	J3	+185 ~ -55
	J4	±190
	J5	±115
	J6	±360
重複精度[mm]	±0.02	±0.03
週期時間[s]*註1	0.5	
重量[kg]	40	
防護等級	IP32*註2	IP32
控制器	RCA605-GB	RCT605-GB

*註1：往返垂直高度25mm，水平距離300mm

註2：可選配IP65

Articulated Robot

RA 610 系列

關節式機器手臂



特色

- 具有高自由度、高負載及各不同工作範圍，搭配不同末端效應器可應用於各不同自動化產線。

應用領域

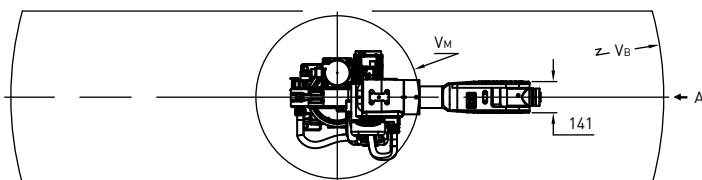
- 上下料搬運、碼垛堆疊、零件組裝、拋光。

自由度	6			
額定負載[kg]	12	10	10	7
最大運動半徑[mm]	1355	1476	1672	1869
運動範圍[°]	J1	±170		
	J2	+95 ~ -150		
	J3	+185 ~ -85		
	J4	±190		
	J5	±135		
	J6	±360		
重複精度[mm]	±0.05		±0.06	
週期時間[s]*註1	1			
重量[kg]	143	147	150	152
防護等級*註2	IP54			
控制器	RCA610-GA			

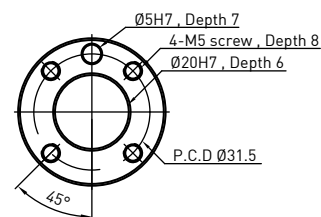
*註1：往返垂直高度25mm，水平距離300mm
註2：手臂末端IP65

外觀尺寸 / 運動範圍

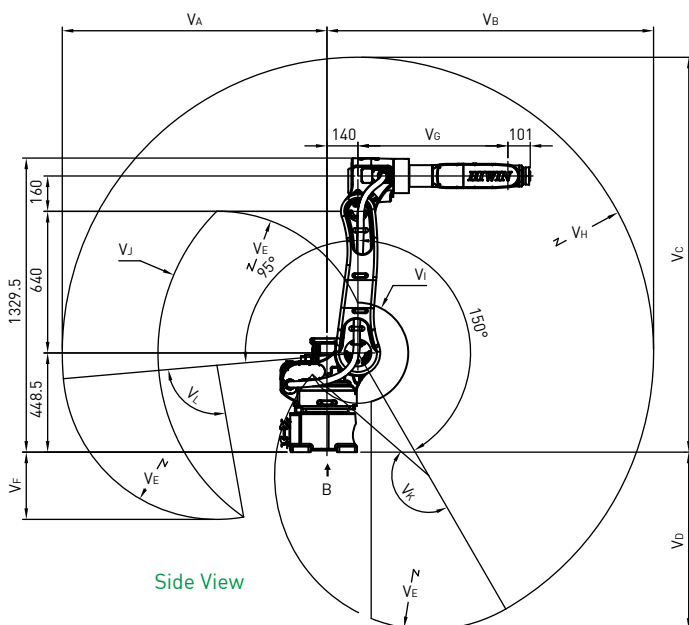
工作尺寸	V _A	V _B	V _C	V _D	V _E	V _F	V _G	V _H	V _I	V _J	V _K	V _L	V _M
RA610-1355	1075	1355	1663	680	R575	182	552	R1215	R232.5	R688	159°	111.2°	R372.5
RA610-1476	1196	1476	1785	802	R697	304	678	R1336	R228	R904	161°	95°	R368
RA610-1672	1392	1672	1981	998	R892	500	878	R1532	R323	R951	164.7°	105.3°	R463
RA610-1869	1589	1869	2178	1196	R1089	697	1078	R1729	R490	R1129	166.6°	103.4°	R630



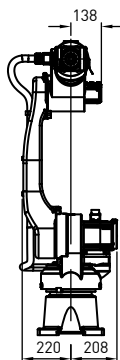
Top View



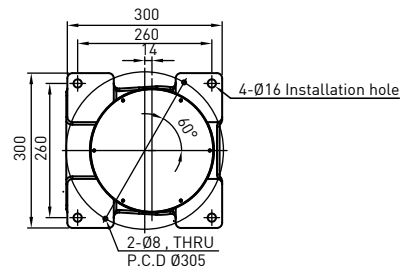
VIEW A
Mechanical Interface Detail



Side View



Front View



VIEW B
Installation Dimension Detail

Articulated Robot

RA 620 系列

關節式機器手臂



特色

- 具有高自由度、高負載及各不同工作範圍，搭配不同末端效應器可應用於各不同自動化產線。

應用領域

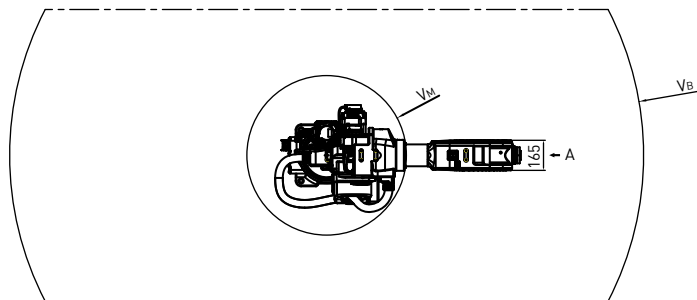
- 上下料搬運、瑪朵堆疊、零件組裝、拋光。

自由度	6	
額定負載[kg]	30	20
最大運動半徑[mm]	1621	1739
運動範圍[°]	J1	± 180
	J2	+100 ~ -135
	J3	+190 ~ -80
	J4	± 200
	J5	± 130
	J6	± 360
重複精度[mm]	± 0.06	
週期時間[s]*註1	0.8	
重量[kg]	226	230
防護等級*註2	IP54	
控制器	RCA620	

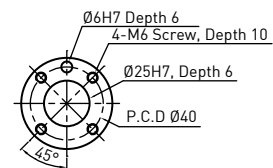
* 註1：往返垂直高度25mm，水平距離300mm
註2：手臂末端IP65

外觀尺寸 / 運動範圍

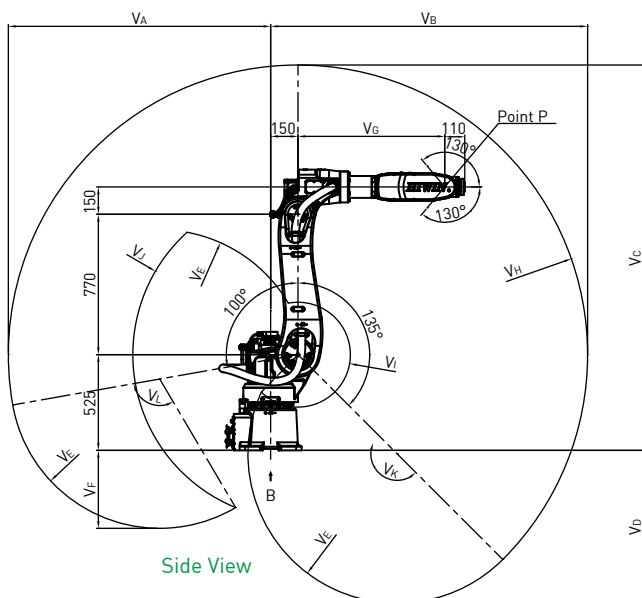
工作尺寸	V _A	V _B	V _C	V _D	V _E	V _F	V _G	V _H	V _I	V _J	V _K	V _L	V _M
RA620-1621	1321	1621	1996	721	R701	310	685	R1471	R293	R821	158°	112°	R443
RA620-1739	1439	1739	2114	838	R819	428	805	R1589	R288	R906	159°	111°	R438



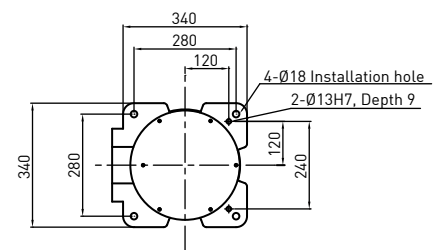
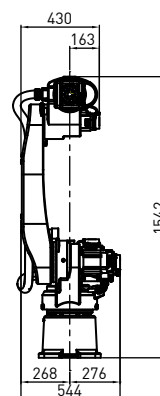
Top View



VIEW A
Mechanical Interface Detail



Side View



VIEW B
Installation Dimension Detail

Delta Robot

RD 系列

並聯式機器手臂



特色

- 採用平行連桿機構，具有較大的工作範圍及高速能力，並具備穩定的運動性能、最短的週期時間、高準確度與高載重能力。搭配視覺系統辨識其工件的大小、形狀及顏色，取代多餘的治具費用。

應用領域

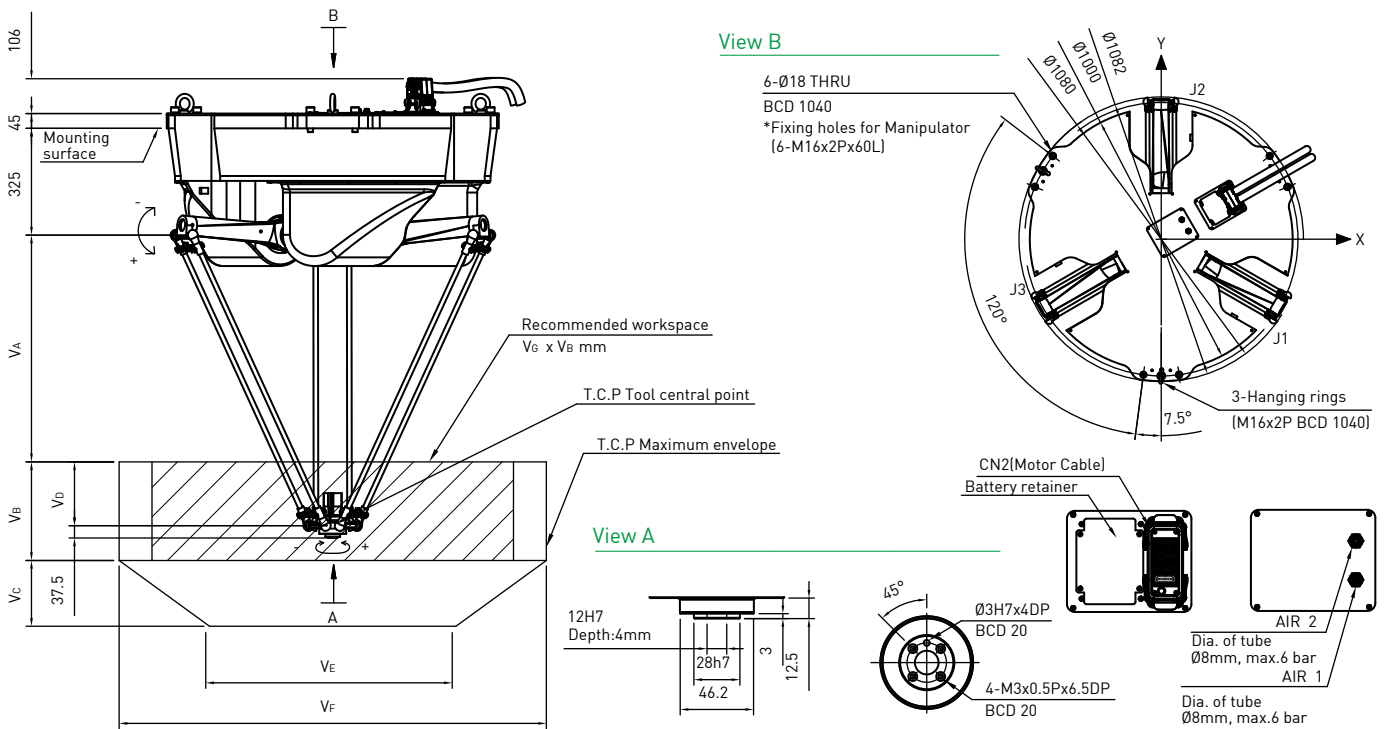
- 包裝、整列、組裝、揀選、堆疊、檢測。

自由度	4	
額定負載[kg]	3	
最大運動直徑[mm]	900	1300
最大運動高度[mm]	300	500
重複精度[mm]	±0.1	
週期時間[s]*註1	0.5	
重量[kg]	165	
防護等級	IP40	
控制器	RCD403	

*註1：往返垂直高度90mm，水平距離400mm

外觀尺寸 / 運動範圍

工作尺寸	V _A	V _B	V _C	V _D	V _E	V _F	V _G
RD403-900	500	200	100	67	Ø400	Ø900	Ø800
RD403-1300	690	300	200	194	Ø750	Ø1300	Ø1100



SCARA Robot RS 系列

史卡拉機器手臂



特色

- 採用自主開發關鍵零組件，高精度與高靈活度的特性，可於末端加裝一旋轉軸，增加其自由度，並搭配不同的末端效應器，應用於高精度組裝作業或快速平面加工。

應用領域

- 上下料取放、包裝、整列、組裝、點膠、堆疊、檢測。

型號	RS403	RS406	
自由度	4		
額定/最大負載[kg]	1/3	2/6	
最大運動半徑[mm]	400	600	
運動範圍	J1[°]	±128	±130
	J2[°]	±130	±150
	J3[°]	±360	
	J4[mm]	150	200*註1
重複精度	J1-J2[mm]	±0.01	±0.02
	J3[°]	±0.01	±0.01
	J4[mm]	±0.01	±0.01
週期時間[s]*註2	0.42	0.45	
重量[kg]	17	22	
防護等級	IP20		
控制器	HRC-S410		

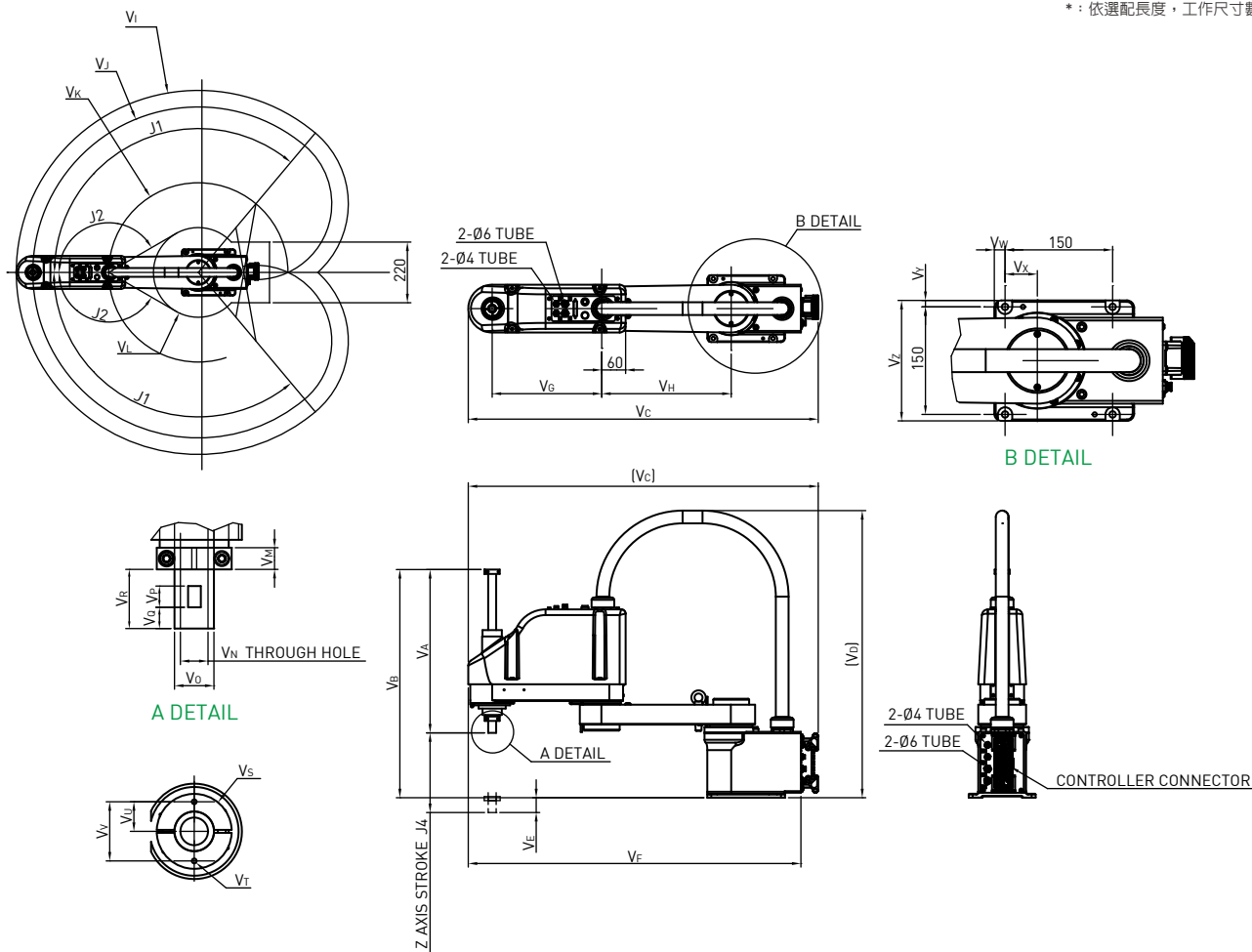
* 註1：可選配J4軸長度300及400[mm]

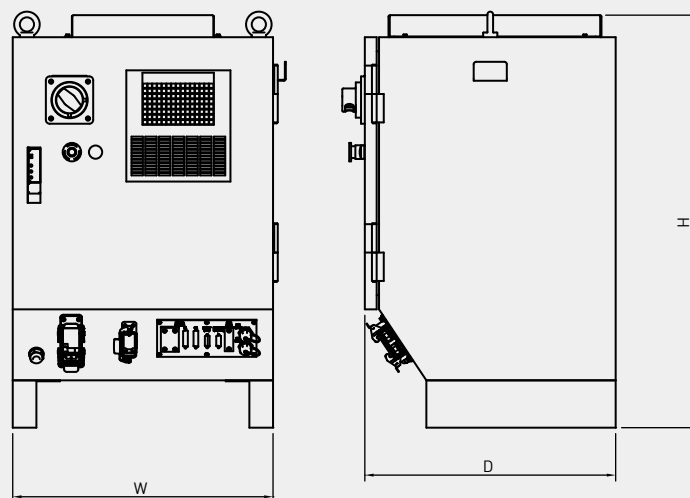
註2：往返垂直高度25mm，水平距離300mm

外觀尺寸 / 運動範圍

工作尺寸	V _A *	V _B *	V _C	V _D	V _E *	V _F	V _G	V _H	V _I	V _J	V _K	V _L	V _M	V _N	V _O	V _P	V _Q	V _R	V _S	V _T	V _U	V _V	V _W	V _X	V _Y	V _Z
RS403	330	494	649.1	677.3	-15.2	606	175	225	R457	R400	R225	R176.5	10	Ø11	Ø16	10	10	30	R17.5	2-M4X0.7P	12	24	45	30	11	172
RS406	410	572.8	878.4	720.8	37.2	835	275	325	R660	R600	R325	R162.6	11	Ø14	Ø20	-	-	30	R19	2-M3X0.5P	15	30	15	45	9	168

*：依選配長度，工作尺寸數值不同





規格表

型號	RCA605-GB, RCT605-GB	RCA610-GA	RCA620	RCD403	HRC-S410	
控制軸數	6	6	6	4	4	
重量[kg]	34	48	80	30	35	
電源	輸入電壓/頻率	1Ø200~240V 50/60Hz	3Ø200~240V *註1 50/60Hz	3Ø200~240V *註2 50/60Hz	1Ø200~240V 50/60Hz	1Ø220~240V 50/60Hz
	最大額訂電流(A)	8A	10A	22A	15A	10A
◆ 輸出入	功能I/O	8in/8out	8in/8out	8in/8out	8in/8out	11in/11out
	數位I/O*註3	24in/24out	24in/24out	16in/16out	16in/16out	-
◆ 通訊介面	RS232	✓	✓	-	-	-
	Ethernet	✓	✓	✓	✓	✓
	Modbus	-	-	-	-	✓
	USB	✓	✓	✓	✓	-
★ 現場總線	CC-Link、PROFINET		-	-	-	
★ 編碼器截取	-	-	-	4ch	-	
環境溫度[°C]	0~45	0~45	0~40	0~40	0~40	
環境濕度[%]	20~80	20~80	45~85	45~85	20~80	
防護等級	IP20	IP20	IP54	IP20	IP20	
尺寸(D x W x H)	460 x 420 x 271	554 x 530 x 290	530 x 550 x 872	460 x 430 x 275	459 x 460 x 284	

◆ 標配

★ 選配

* 註1：若地區電源為3Ø380V，變壓器需選用3Ø380V轉220V 4KVA

註2：若地區電源為3Ø380V，變壓器需選用3Ø380V轉220V 5KVA

註3：可擴充

海外廠 / 研發中心

德國 歐芬堡

HIWIN GmbH
OFFENBURG, GERMANY
www.hiwin.de
www.hiwin.eu

瑞士 優納

HIWIN Schweiz GmbH
JONA, SWITZERLAND
www.hiwin.ch

韓國 水原

HIWIN KOREA
SUWON, KOREA
www.hiwin.kr

日本 神戶 · 東京 · 名古屋 · 長野 · 東北 ·
北陸 · 廣島 · 熊本 · 福岡 · 靜岡

HIWIN JAPAN

KOBE · TOKYO · NAGOYA · NAGANO ·
TOHOKU · HOKURIKU · HIROSHIMA ·
KUMAMOTO · FUKUOKA · SHIZUOKA, JAPAN
www.hiwin.co.jp

法國 埃紹富

HIWIN FRANCE
ECHAUFFOUR, FRANCE
www.hiwin.fr

中國 蘇州

HIWIN CHINA
SUZHOU, CHINA
www.hiwin.cn

美國 芝加哥 · 矽谷

HIWIN USA
CHICAGO · SILICON VALLEY, U.S.A.
www.hiwin.com

捷克 布爾諾

HIWIN s.r.o.
BRNO, CZECH REPUBLIC
www.hiwin.cz

以色列 海法

Mega-Fabs Motion
Systems, Ltd.
HAIFA, ISRAEL
www.mega-fabs.com

義大利 米蘭

HIWIN Srl
BRUGHERIO, ITALY
www.hiwin.it

新加坡

HIWIN SINGAPORE
SINGAPORE
www.hiwin.sg

HIWIN®

上銀科技股份有限公司

HIWIN TECHNOLOGIES CORP.
40852台中市精密機械園區精科路7號

Tel : (04)2359-4510

Fax: (04)2359-4420

www.hiwin.tw

business@hiwin.tw

- HIWIN為上銀科技的註冊商標，請勿購買來路不明之仿冒品以維護您的權益。
- 本型錄所載規格、照片有時會與實際產品有所差異，包括因為改良而導致外觀或規格等發生變化的情況。
- 凡受“貿易法”等法規限制之相關技術與產品，HIWIN將不會違規擅自出售。若要出口HIWIN受法律規範限制出口的產品，應根據相關法律向主管機關申請出口許可，並不得供作生產或發展核子、生化、飛彈等軍事武器之用。
- HIWIN產品專利清單查詢網址：http://www.hiwin.tw/Products/Products_patents.aspx

本型錄的內容規格若有變更，恕不另行通知。

Copyright © HIWIN Technologies Corp.

©2017 FORM C99DC11-1710 (PRINTED IN TAIWAN)